

¹⁾ Jiný dálejšek:

Zpívala bych sobě,
šohajku, o tobě,
ale si pomyslím,
co je mňa po tobě.

Co je mňa po tobě,

po tvojí hodnotě,
dyž sa ty neučíš
sedlskej robotě.

Co je mňa po tobě,
po tvojí hodnosti,
dyž při tobě není
rozumu, múdrosti.

Co je mňa po tobě,
po tvej bílej hubě,
dyž mně ukazuješ
halúzku na dubě.

1545. (Nápěv 591b [1101]) (Sr. nápěv 468 [863/4])

Poštorské děvčata,
može vás hanba byt,
aj, že vy neumíte
aj pole rozveselit.

A ty novoveské,
to jsú zpěvulenky,¹⁾
ty si rozveselá
pole za rosenky.²⁾

¹⁾ ščebulenky,

²⁾ rozveselá pole
zrána za rosenky.

1546.

Z Buchlovic



Ten mladý pa-náček je ja-ko sla-víček, ke-rý ho-dně spí - vá, Pá - na Bo - ha vzý - vá.

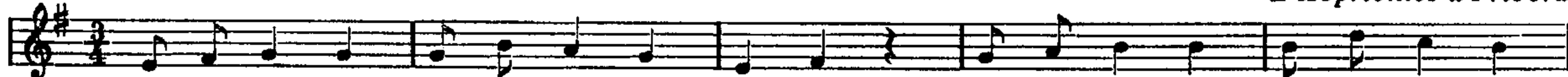
Ten mladý panáček
je jako slavíček,

kerý hodně spívá,
Pána Boha vzývá.

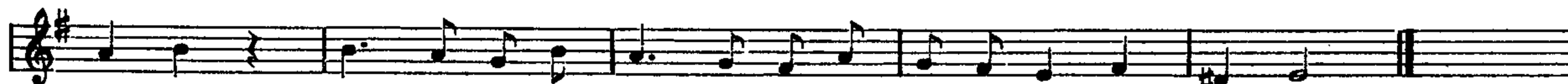
748. ZTRACENÁ KRAVARKA

1547.

Z Kopřivnice u Příbora



Ztra - ti - la se kra - va - řen - ka v le - se, ztra - ti - la se kra - va - řen - ka



v le - se, a hdo i tam, a hdo i tam ve - če - řu při - ne - se.

[: Ztratila se kravařenka v lese, :]
[: a hdo ji tam :] večeru přiněse?

Něse ji ju prošvarny Janiček,
pozobchodil kaj jaky chodniček.

Už sem zešel všechny hory a les,
ešče sem tam kravarky něnalez.

Nalez sem ju v lese u studenky,

ona prala tenke košuleny.

Komu ty to, ma děvečko, pereš?
A to tobě, můj synečku,
že mne sobě vezmeš.¹⁾

Budu ti ja dobře hospodařit,
od půlnoci až do rana
snidaničko vařit.

Dyby si mi tak dluho vařila,
často by si po huběnce brala.

Ně tak, ně tak, můj mily synečku,
něnašels mne v lese při chodničku.

Našel si mne u maměnky v domku,²⁾
v tym zelenym, v tym zelenym vinku.³⁾

¹⁾ Pomož Pan Bůh, mala kravarečko,
pasalas mi dvě leta stadečko.

Pasala sem, a baj ešče budu,
a baj tobě za ženičku budu.

²⁾ v domě,
³⁾ dy sem šila košulenu tobě.