



dlo na ně, pár pi-stu-lí, ka-ra-bi-nu, pa-loš po stra - ně,



pa - loš po stra - ně.

Jesli si tě, má panenka,
do srdce vezmu,
půjdu zejtra do Znojma,
dám se na vojnu;
tam dostanu koně,
pěkné sedlo na ně,
pár pistolí, karabinu,
paloš po straně.

Ten mosteček, co sem chodil
po něm k svéj milej,
ten mosteček je celej,
celej zlámanej;
mosteček zlámaný,
mostice pobraný,
už je konec ku mej milej
teho chodění.

1768.

Z V. Pavlovic.

S k o č n á.



Můj klobú-ček zrov-na stó-jí, můj klo-búček zrov-na je;

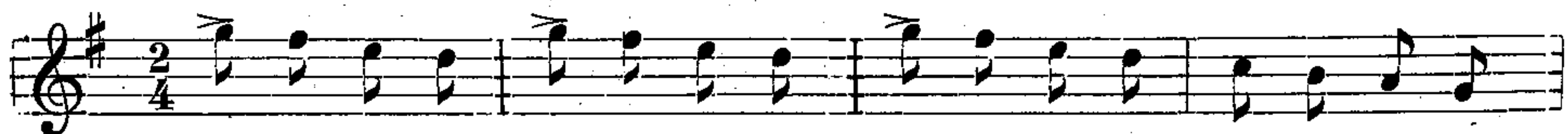


kdo mně na něj ru-kú sa hne, sa-fra-mentská šel-ma je!

1769.

Z Hrušek u Břeclavy.

Do skoku.



Dyckys chodiť, dyckys pro-siť, dy-cky ťa čért za mnú no-siť,



a včil's mňa ne-chať na zi-mu, a včil si cho-díš za ji-nú.