

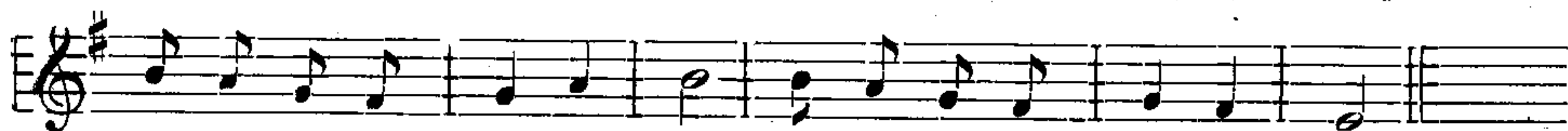
1752.

Z V. Pavlovic.

S k o ě n á.



Dyž sem slúžil na tej fá - ře, no - sí - val sem na ol - tá - ře,



dy-cky sem se mo-dlí - val, Pá - na Bo-ha pro-sí - val.

Dyž sem slúžil na tej fáře,
nosíval sem na oltáře,
dycky sem se modlíval,
Pána Boha prosíval.

Za to děvče modrooké,
ne veliké, ne vysoké,
co by mně ho Pán Bůh dal,
Nepomucký svatý Ján.

1753.

Z V. Pavlovic.

S k o ě n á.



Oj, dy-by ne ša - fá - ře, ša - fá - řo-vej cé - ry, ne-by - li by



chlapci do dvo-ra cho-di-li, ne-by-li by chlap-ci



do dvo-ra cho-di - li.

Oj dyby ne šafáře,
šafářovej céry,
[: nebyli by chlapci
do dvora chodili. :]

Šafářova Kačenka,
ta nám pověděla,
kady je cestička
do jejího dvora.

Dyby brány dělali
železa štýrského,
už mně nezabrání
do dvora panského.