



Velké Meziříčí.

1671.

Minet.

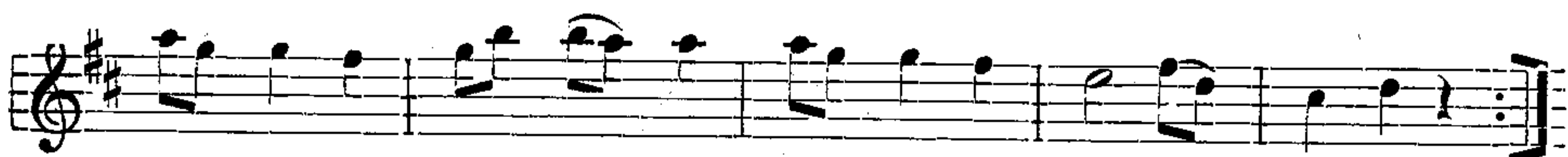


Z Nedvědice.

1672.



Ka - čo čer - ná, buď mně věr - ná. Kdo by te - be



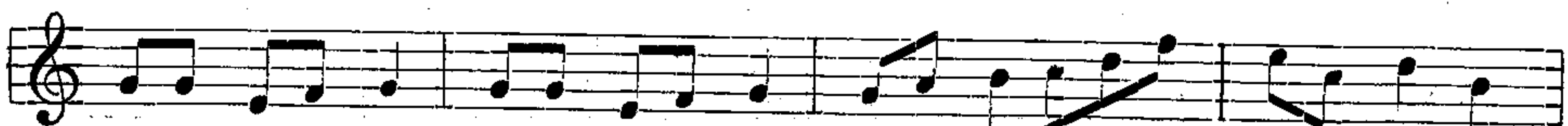
nemi - lo - val, kdo by te - be nemi - lo - val, byl by šel - ma.

Od Pernštýna.

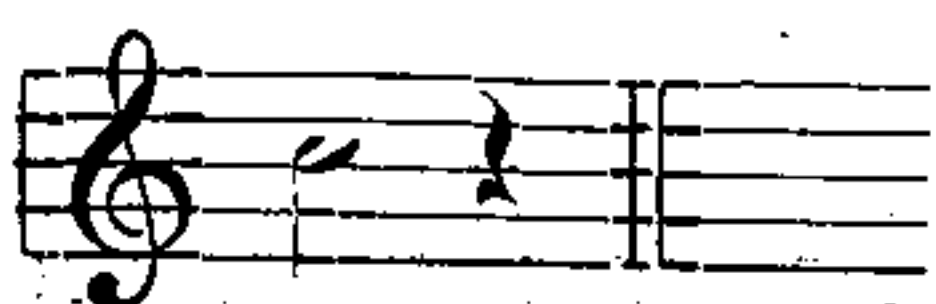
1673.



Má - te, sedláci, máte vyhrá - no, sklidi - li ste ži - to s pole nedáv - no,



ži - to, pše - ni - ci, ječmen i o - ves, nepu - de - te, sedlky, na po - le po -



dnes.