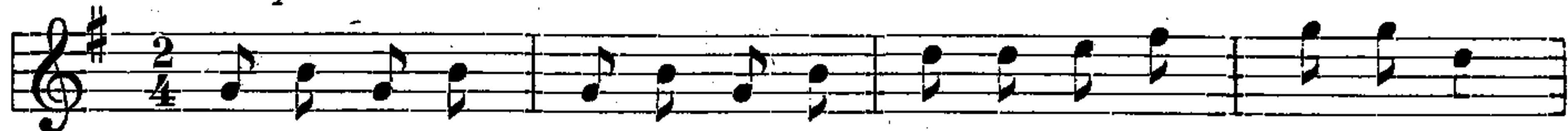




1640.

Z Ořechova.

Pšenka.

Polkové tempo

Haj hu - si - čky do pše - ni - čky, haj hu - si - čky do ži - ta



lep - ší je ta ma - lá hol - ka, než - li je ta va - li - ká



la — — — — —

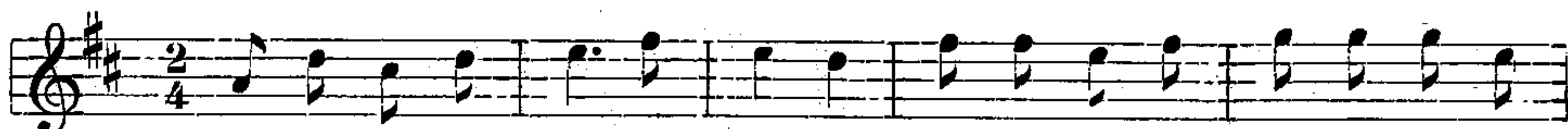


la — — — — —

1641.

Z Ořechova.

Do kola.



Vo - ře - chovské ko - ste - lí - čku, vo - ře - chovské ko - ste - lí - čku,



sto - jíš na pě - k - ným ko - pe - čku, sto - jíš na pě - k - ným vr - ší - čku.

[: Vořechovské kostelíčku, :]
 [: stojíš na pěkném kopečku.

[: Vycházejó z tebe panny :]
 [: jako andělové sami. :]

[: První vyšla celá bílá, :]
 [: to nebyla moja milá. :]

[: A ta druhá ješče bělíší, :]
 [: to byla má znejmilejší. :]