

1500.

Z Líšně.



To je pí - več - ko la - hod - ný, to je pro vás, šu - ha - jín - ci



svo - bod - ní.

To je pívečko lahodný,

To je pívečko jak voda,

to je pro vás, šuhajínci svobodní! to je pro vás, šuhajínci nehoda!

1501.

Z Líšně.



Dobry pí - več - ko, dež je ho z bečko; ješ - če be be - lo

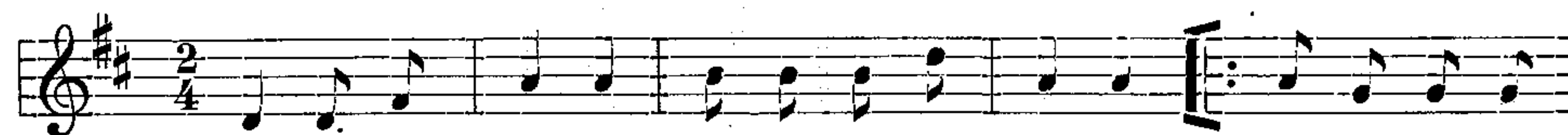


lep - ší, de - be ho be - lo ze tři.

1502.

Z Prusenovic.

Suš. 646, Bart. I. 32.



Aj, mázku, máz - ku, mám na to - bě sáz - ku; z tebe do mě

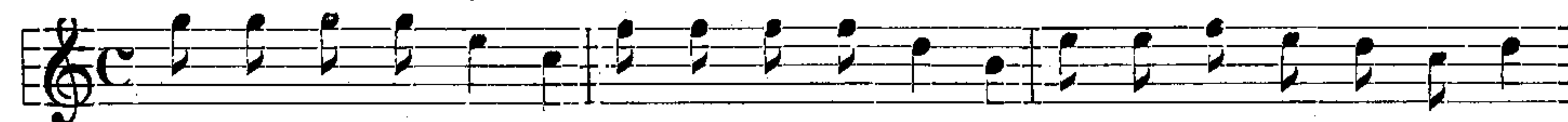


pi - vo te - če ja - ko po pro - váz - ku, váz - ku.

1503.

Z Prusenovic.

Bart. I. 33.



Já mám pivo lidský, já ho pi - ju dycky, a jak se ho na - pi - ju,



pěkně podě - ku - ju.