

1455. b)

Z Bohonic.



Oj, sklíneč-ko skle-ně-ná, já mi-lu-jo te-be,



Pán Bůh zaplať skle-ná-ři, ke-ré dě-lal te-be.

1455. c)

Od Val. Meziříčí.

Suš. 651. Bart. II. 280.

Po-há-reč-ku skle-ně-ný, *ff* do-bré pi-več-ko z te-be,

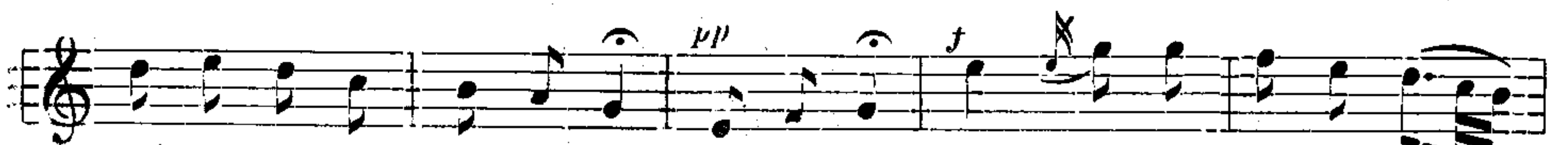
Pán Bůh pozdrav sklená-ra, aj, co u-ro-bíl te-be, aj co u-



ro-bíl te-be.

1455. d)

Z Kněžduba.

Ja sklenič-ko skle-ně-ná, skle-ně-ná, ej do-bré vín-ko z te-*ba*

pozdrav Pánbů skle-ná-ra, sklená-ra, ej, ke-rý ro-bíl te-



ba.