

1432.

Ze Strání.



I - de Slo - vák, i - de, za Slo - vá - kem Slo - vák a za tým



Slo - vá - kem Slo - vák za Slo - vákem.

1433.

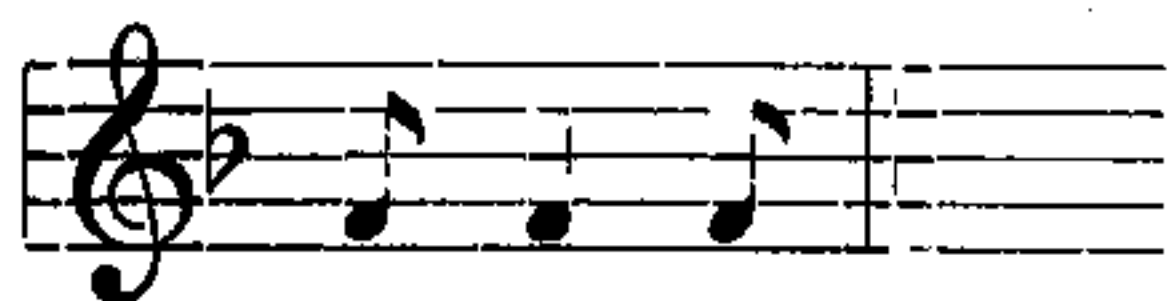
Z Frenštátu.



Ej, kameň na kameň, na ka - me - ňu kameň a na tem



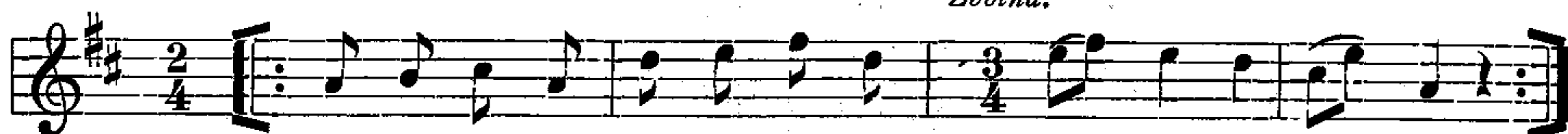
ka - me - ňu, kamen na ka - me - ňu, a na tem ka - me - ňu kameň na



ka - me - ňu.

1434.

Od Val. Meziříčí.

Zvolna.Na - de mlýnem po - de mlýnem až za tú stru - hú
na - šel sem tam pí - šča - len - ku ve - li - ce dlú - hú,by - la dlú - há ja - ko d'á - beľ, jak tá mo - ja
jak tá mo - ja ce - lá ru - ka,

ce - lá ru - ka a - ji s ru - ká - vem.