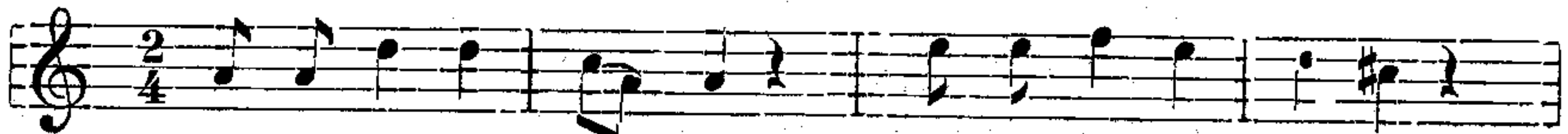


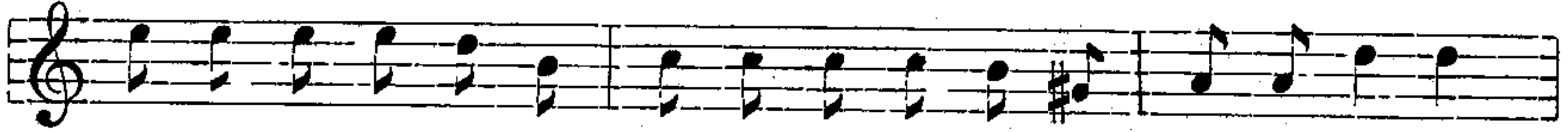
1389. a)

Z Lišně.

Erb. 271, Suš. 413.



Zdálo se mně zdá - lo na ne-dě - lo rá - no,



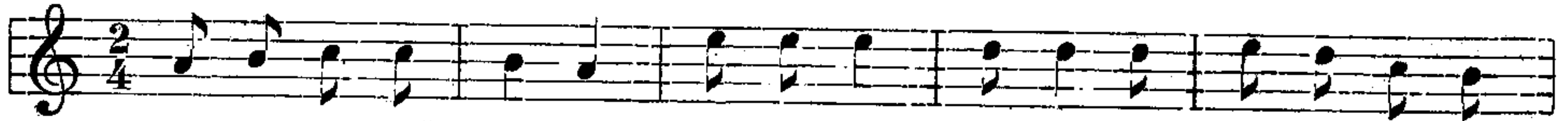
že mo-ze - ka be - la a já tan - cu - va - la, chlapců be - lo



má - lo.

1389. b)

Od Vsetína.



Zdálo sa ně zdá - lo na ne - dě - lu rá no, že by - la mu -



zi - ga, u ní chlap - ců má - lo.

Zdálo sa ně, zdálo
na nedělu ráno,
že byla muziga,
u ní chlapců málo.

U ní chlapců málo,
dívek na tisíce,
třema řady stály,
samé křebetnice.

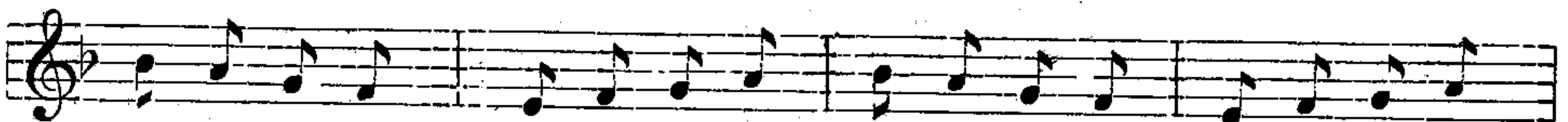
Třema řady stály,
křebety vázaly,
na jednu panenku
šecky jich skládaly.

Z Hrubé Vrbky.

1 90.

Mírně.

A já bych k vám chodí - vá - vař, má mi - lá dě - več - ko,
a - le u vás mu - chy vrn - čá, si - vá ho - lu - bič - ko.



Dá - me muchám tro - chu mléka, nech sa mucha na - vr - ňú - chá,



si - vá ho - lu - bič - ko.