

1349.

Z Líšně.

Suš. 536, Bart. II. 133.



Hezká dív-čí-na, při-nes do mléna hodně ne-bo nic,



ra-čí do-nes víc, ra-čí do-nes víc.

Hezká dívčina, přines do mléna
hodně nebo nic, [: račí dones víc. :]

Já to zemelo, mírko nevezmo,
jenom tvý srdce třikrát vobejmo.

Mírko mně nevzál, třikrát mně vobjál:
habe menáře všecke kozel vzál.

1350. a)

Z Líšně.

Suš. 536, Bart. II. 133.



Mená - řůj Ja - nek na pra-ho le - ží, že mo ko-leč-ko

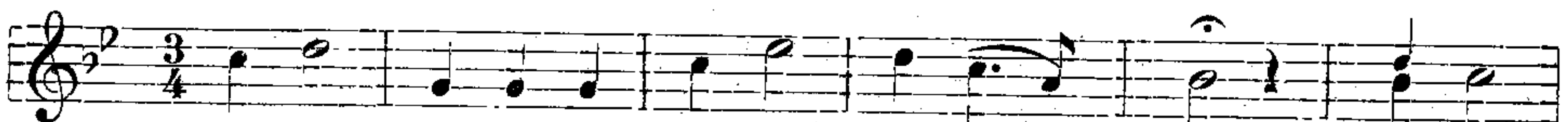


na práz - no bě - ží.

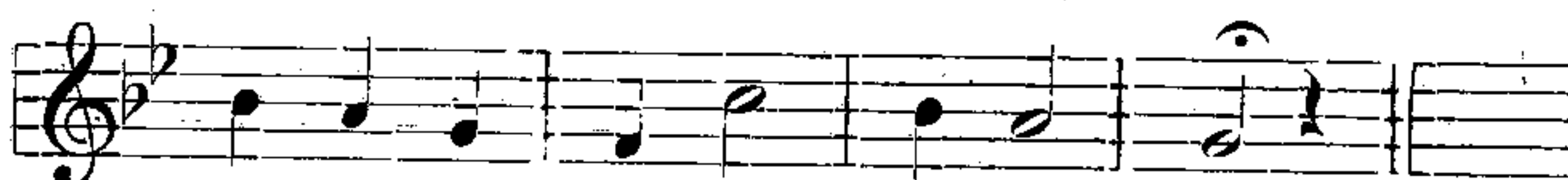
1350. b)

Z Javorníka.

Bart. II. 134.



Jan-ko my-ná - rů na hů - ri le - ží, je - ho



mlý-ne-ček na práz - no bě - ží.