

Má panenka maličká,  
seš jako laštovička;  
mosela ses narodit  
na svatýho Antoníčka.

Má panenka maličká,  
te se mě tuze líbíš,  
jedno voko slepý máš,  
na drohý málo vidíš.

1321.

Z Mor. Nové Vsi.

*Mírně.*

Měť sem jednu fra-já - ren - ku, Františ ku, a jak ně ju  
vza - li ně ju Františká - ni za mniš - ku



dneskaj ve - čér nevrá - ťá, zi - tra ně ju tu - plo - va - ně



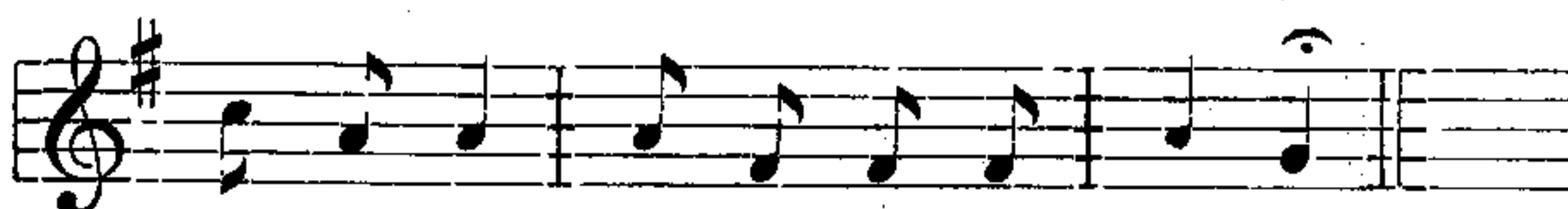
zapla - ťá.

1322.

Z Něčic.

*Vesele.*

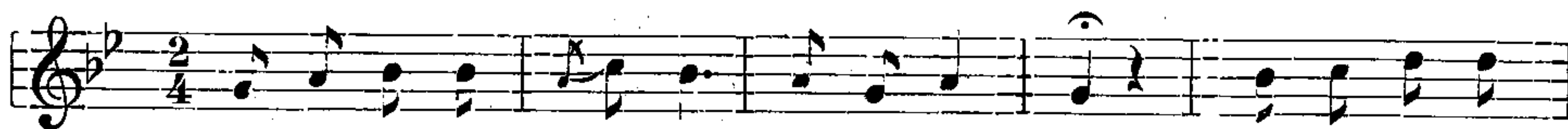
Můj, můj ve - ze hnůj, já su je - ho drnda; on by za mně



ži - vot dál a já ním po - hrdla.

1323. a)

Z Lanžhota.

*Mírně.*

O - ře - ši - na, chlap - ci, o - ře - ši - na, o - ře - ši - na



chlap - ci o - ře - ši - na, má mi - lá má modré, má mi - lá má



mod - ré pod o - či - ma.