

Seš-li holka masarova?
Nésem, nésem
Máš-li v kapci gořaličko,
dé sem, dé sem.

Než bech já ti gořaličko
darovala,
rači bech ti, můj šohajko,
vekopala.

1318.

Z Líšně.



Za na - šé - ma, před na - šé - ma só vo - ře - che kós - lá - ke, tr - ha -



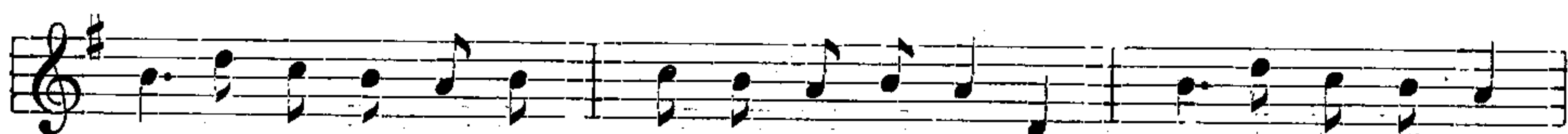
la jich má ga - lán - ka, vhá - ze - la jich do ře - ke.

1319.

Z Vážan K.



Při - le - tě - la hu - sa aj v če - ra po po - led - ně, vy - pi - la vo - děnku



všecku na po - to - ce, vy - pi - la vo - děnku všecku na po - to -



ce.

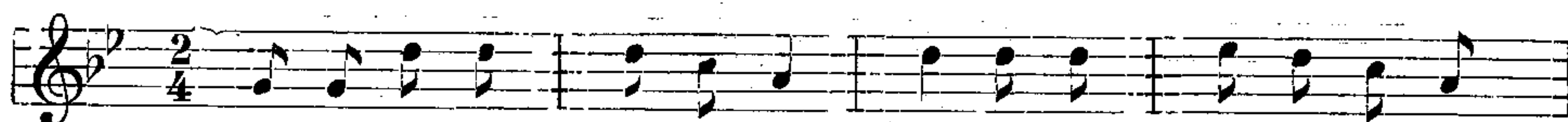
Přiletěla husa
aj včera po poledně,
vypila voděnku
všecku na potoce.

Voděnku vypila,
aj kalisko nechala,
vo kehos, má milá,
vo kehos plakala.

Já sem neplakala,
aj synečku, o tebe,
a já sem plakala,
že mně v nohy zebe

1320.

Z Ořechova.



Má pa - nenko ma - lič - ká, seš ja - ko la - što - vič - ka ;



mo - se - la ses na - ro - dit na sva - tý - ho An - to - níč - ka.