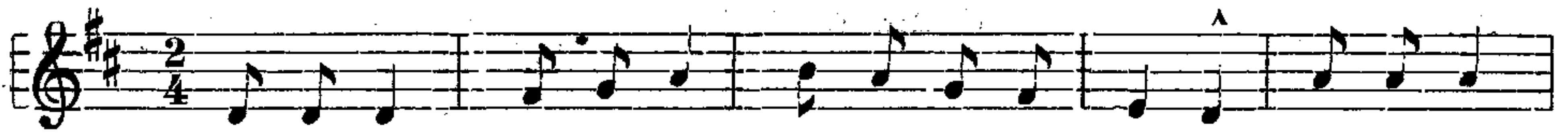


## 1189.

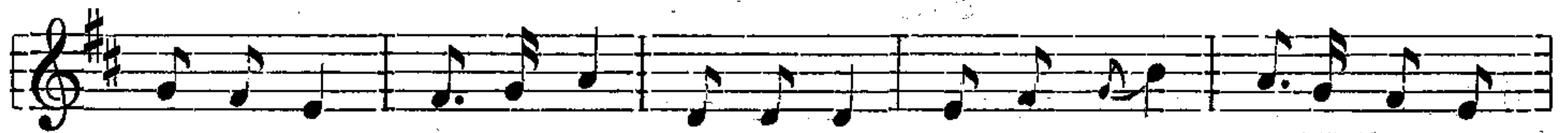
Ze Strání.



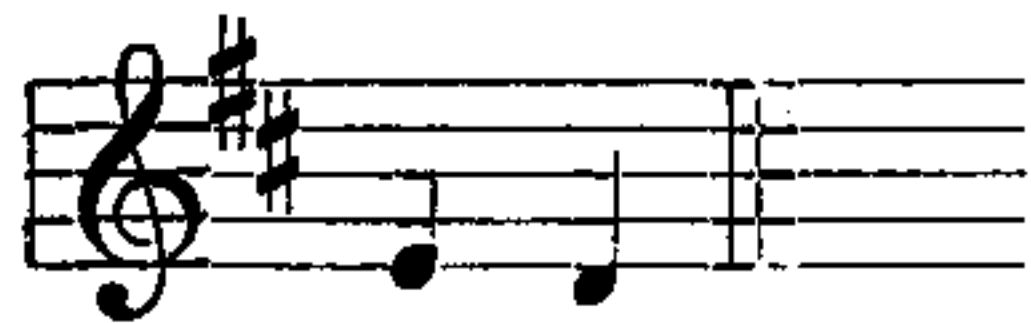
Ko-šu-len - ka ten-ká, ši - tá do-lů kra-jem, ko-šu-len-



ka ten-ká ši - tá do-lů kra-jem, ši - la ju má mi-lá,



ši - la ju má mi-lá, ši - la ju má mi - - lá pod ze-le-ným



há-jem.

Košelka tenká,  
šitá dolů krajem,  
šila ju má milá  
pod zeleným hájem.

Keď ju ona šila,  
pěkně si zpěvala;  
keď mi ju dávala,  
žalostně plakala.

Na co ti, Janoško,  
tá košelka bude?  
Ty do vojny půjdeš,  
kdo ju nosit bude?

Keď ma porúbajú,  
bude mi na rany,  
a keď ma zabijú,  
bude mi do jamy.

## 1190.

Z Javorníka.

Bart. II. 400.

*Velmi zdlouha*

Ej ho-ry, ho - ry, ej ho-ry, ho - ry,



ze - le-né ho - ry, ze - le-né ho - ry.