

1078.

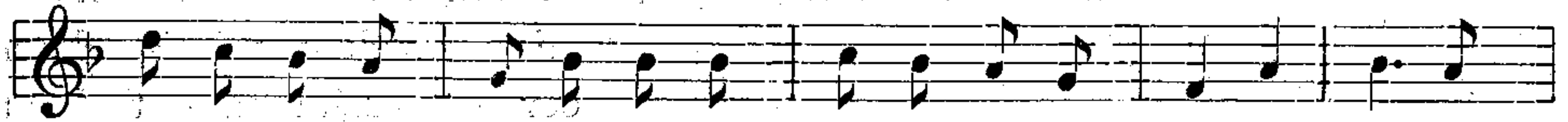
## Sv. Řehoře.

Z Bohonic.

Suš. 722.



Na svaté-ho Ře-ho-ře památ - ka se či - ní, li-dům se to



oznamu - je, li-dům se to ozna - mu-je, který o tem



ne - ví.

Na svatého Řehoře památka se činí,  
lidům se to oznamuje, který o tem neví.

Pakli nám nic nedáte a nás rozhněváte,  
všecke hrnce vám pokločem, co v polici máte.

1079.

## O neděli smrtné.



Smrtná ne-dě-la, kam se po-dě-la, u sva - té-ho Ji - ří,



u sva - té-ho Ji-ří, tam jsem se-dě - la; sva - tý Ji - ří pán,



po-le od-my - kal, a - by trá-va růst-la, a - by by - la hus-tá,



až po ko - le - na.