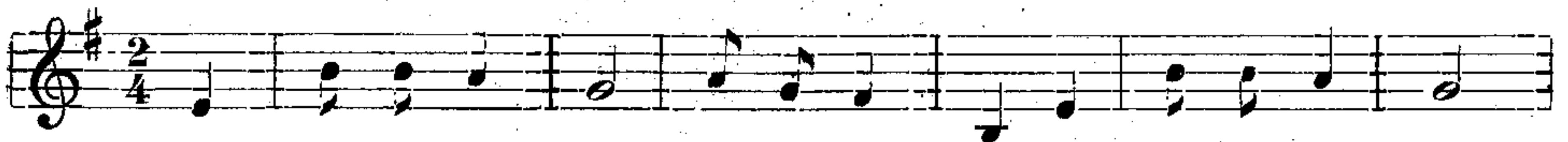


1036.

Z Ořechniček.



Aj, pla-ná trn - ka přes plot vi - sí, aj, cho-dí na ňo



podroh v no - ci. Chceťte podro - ha, dé-te do kla - de;



né do klade, rač do chliva, ať na trnke ne-cho dí - vá.

1037. a)

Z Velké.

Zdlouhavě.

Sú-se - da, mi - lá sú-se - da, ko-hút ti doma



ne-se-dá. Dyby's by-la dobrá sú-se-da, ne-se-dať by



můj ko-hú-tek u te - ba.

1037. b)

Z Javorníka.

Volněji.

Sú-se-da mi-lá, sú-se-da, kohút ti doma ne-se-dá,



daj sa mu žitka na-zo-bat, bu-de ti do - ma se-dávat.