

1033.

Z Mútěnic.

Bart. I. 78.

Mírně.

Dyž sa tre - fi o ve - li - kěj noci, tlu - če na dve - ře,
sed - lák i - de k ho - fe - ro - vi v noci;



stá - vaj ho - fe - ře: Já tě prosím, požčaj ně pe - ní - ze.

Dyž sa trefí o velikéj noci,
sedlák ide k hoferovi v noci;
tluče na dveře,
stávaj hofeře:
Já ťa prosím, požčaj ně peníze.

A dyž přijde až při sv. Jáně,
dyž si sedlák už žitečka nažne,
tu jde na pivo,
klobúk na křivo:
Podívaj sa ty hofeře na mně.

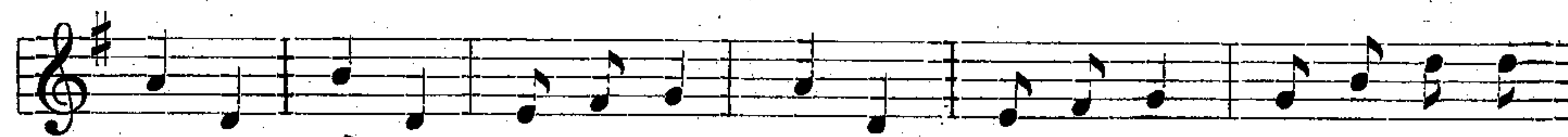
1034.

Z Půlčin.

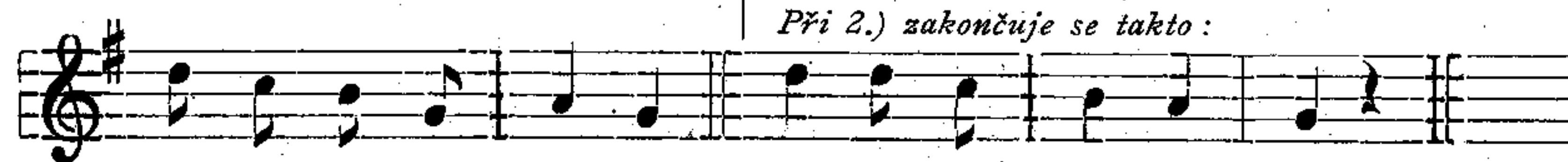
Bart. I. 78.



A dyž přide to pře - mi - lé vesno, už je to - mu se - dlá - ko - vi



těsno, nemá se - me - na, ov - sa, jačme - ňa, už je tomu



se - dlá - ko - vi bě - da. »Pomož ně s pe - ně - zi!«

A dyž přide to přemilé vesno,
už je tomu sedlákovi těsno,
nemá semena, ovsu, jačmeňa,
už je tomu sedlákovi běda.

A dyž přide o velikéj noci,
tluče sedlák na židáka v noci,
tluče na dveři: Žide otevři,
pomož ně s penězi!