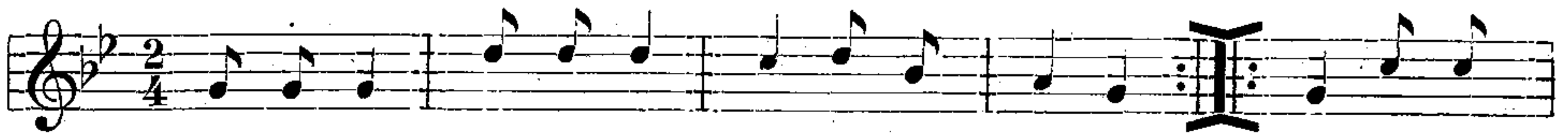


421.

Z Leskovské Doliny.



Vy - le - tel slá - vy - ček nad Ja - vor - ný - ček, ach, pri - šiel,
pri - šiel mi pod okno švár - ný Ja - ný - ček. a - le ne -



pri - šel, on sa chceť zho - vá - rat, mne sa ne - sce - lo.
sko - ro,

Vyletel slávyček nad Javornýček,
prišiel my pod okno švárný Janýček;
ach prišiel, prišiel, ale neskoro,
on sa chceť zhovárat, mne sa nescelo.

Čo sa ty, má mylá, čo na mňa hneváš?
Any my, duša má, dobrú noc nedáš,
any dobrú noc, any slovečko,
čo sa na mňa hneváš, má hoľubyčko?

Šablenu my dali pre potešený,
vojáček mosím byt, to jináč neny,
vlásky my strihnú, líčka my blennú,
ach Bože, pre Bože, už je zle se mnú.

422.

Z Mor. Nové Vsi.

Dosti živě.

Co sem sa na - stál u mi - léj dve - ří, na - vo - lál sem sa:



Mi - lá, o - te - vři. na - vo - lál sem sa: Mi - lá, o - te - vři.

Co sem sa nastál,
u miléj dveří,
[: navoľal sem sa:
Milá, otevři. :]

A milá čuľa,
neotevřela,
[: dvorním okénkem
na mňa hleděla. :]

Ej láska, láska,
proč si tak tenká,
[: dyž na mňa miľá
hledí z okénka. :]