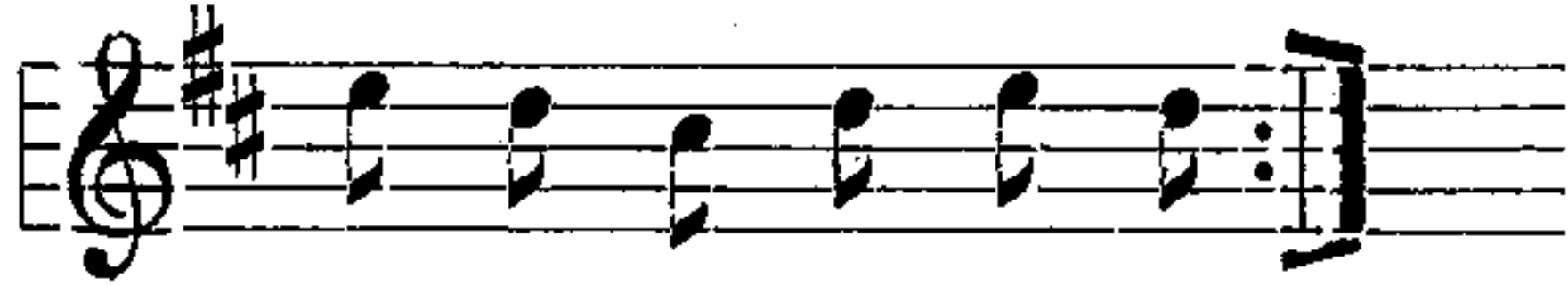


225.

Od Val. Meziříčí.



Tře-ba su já, tře-ba, ho-fe-ro-va cé-ra, a - le mňa maměnka



le-da-ke-mu ne-dá.

226. a)

Ze St. Břeclavy.

Bart II. 90.



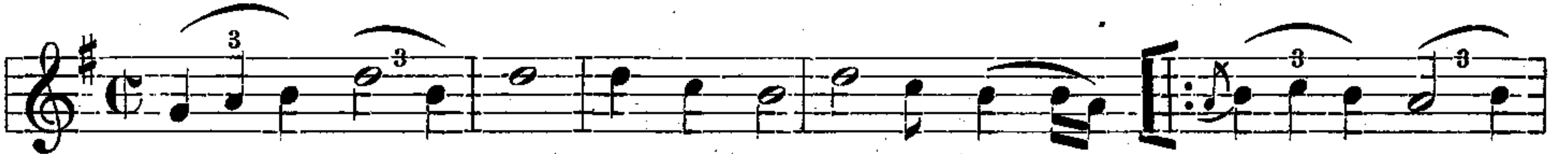
Ked si já za-zpí - vam na horách, na do - lách, u - ču - je



má mi - lý, u - ču - je má mi - lý, a - le má ne - po - zná.

226. b)

Z Javorníka.

Zdlouhavě a táhle.

Ked si já za-zpí-vám, za huménkem sto-ja, u-ču-je ňa mi-



lý, ej, vra-né ko - ně stro-ja, stro-ja.

226. c)

Z Hrušek.

Zdlouhavě a široce.

Dyž si já za - zpí - vám, ej, na ho - ře na ska-le,



u-ču-je ňa mi - lý, ej, zrovna do ma - šta - le.