

758. ZTRACENÁ ŠATA

1601.

Z Pusté Polomě



Ach, co to tam šu - sci v tej-to ol - ši - ně? Prošvarny šu - ha - jek na - vra - ca ko - ně.

Ach, co to tam šusci v tejto olšíně?
Prošvarny šuhajek navraca koně.

O, již jsi, dzěvucho, již jsi zrazena,
ta tvoja šatečka již je ztracena.

O, navraca un jich, ony mu rzaju,
poviz mi, dzěvucho, budžěš-li moju?

O, ztracil sem ja ju, ztracil sem ju dněs,
dy sem šel od tebe přes ten černý les.

O, budu ja tvoju, ene mne nězradž,
dam ci ja šatečku, ene ji něztrac.

Ně tvoja, dzěvucho, ně tvoja škoda,
zaplacim ci ja ju baj tolaroma.

Bo moja šatečka hrubě draha je,
na každym konečku vyšivana je.

Něstojim, šuhajku, o tve tolary,
jenom mi ty poviz, kaj si oddany.

Na každym konečku, na prostředku květ,
milši's mi, dzěvucho, než ten celý svět.

A sem ja oddany pod komendury,
vemu sobě jinšu tobě na zdůry.

759. ODVOD

1602.

Ze Slavíkovíc od Rousínova



Ach, dybys ty vě - dě - la, má pa - nen - ko ro - zto - mi - lá, ja - ký já mám ša - ty, o, co by - si



pla - ka - la, má pa - nen - ko ro - zto - mi - lá, a já s te - bó ta - ky.

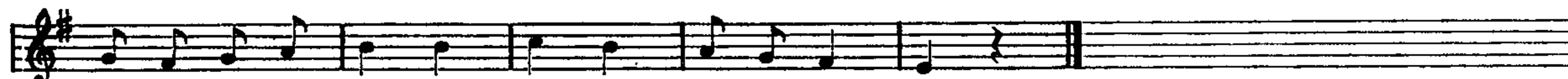
Ach, kdybys ty věděla,
má panenka roztomilá,
jaký já mám šaty,
o, co bysi plakala,
má panenka roztomilá,
a já s tebou taky!

Já mám šaty zelený
a červeném vyložený,
klobók lemovaný,
to já musím nositi,
má panenka roztomilá,
do nédelší smrti!

1603.



Ach, když sem já šel od svej mi - len - ky, když sem já šel od svej mi - len - ky,



břin - ka - ly mně pod - ko - věn - ky, pod - ko - věn - ky.

Ach, [: když sem já šel od svej milenky, :]
břínkaly mně [: podkověny. :]

Ach, černé oči, což vy plačete?
Šak vy moje nebudete.

Ach, břínkaly mně, a už nebudú,
černé oči plakat budú.

Ach, bude vojna, vojna nešťasná,
dyž umřu, modli se za mňa.