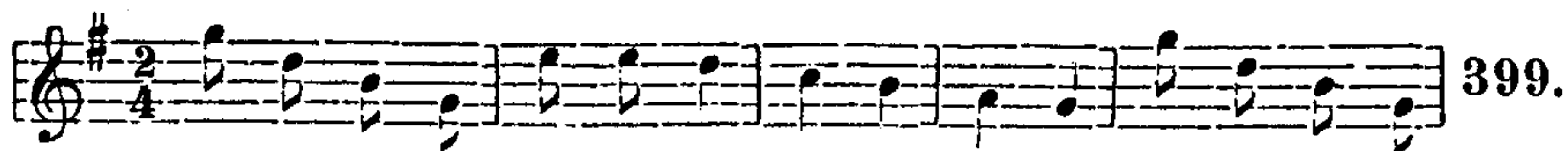
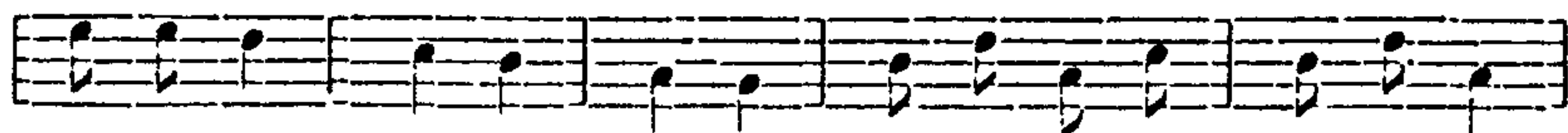


Vánoční koledy z Nového Hrozenkova.



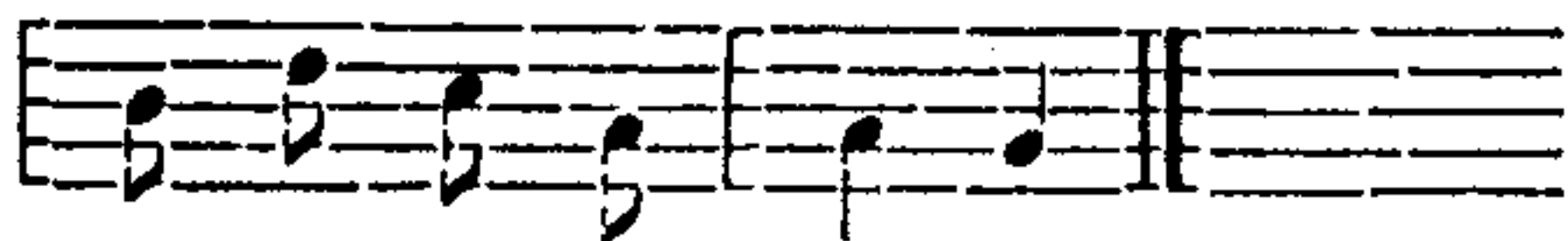
Co pak je to no-vé-ho v Bet - lé-mě? Ne-meškajme



bra-tro-vé ho - re staňme; kdo nám po-ko - ja ne-dá,



tur-bu-je na - še stá-da? Ho-re staňte, pře-hle-dně-te



snad ov - ce za - jí - má.

Nikeho tu neviděť na salaši,
Už sme všecko přehledli, my valaši;
Kdosi křičí vstávajte,
K Betlému pospíchajte;
Věci divné, neslýchané
Tam vynáleznete.

Anděl Páně Gloria prozpěvuje,
Narození Ježíška oznamuje.
Hle tam v městě v Betlémě
Leží v jeslách na slámě,
Tam najdete, uvidíte
Boha Spasitele.

Maria jeho libá od radosti,
Jozef jeho kolébá z veselosti,
Andělé zvelebují,
Ftáčkové prozpěvují
Nad Betlémem, sladkým zpěvem
Pána vychvalují.

Nerozumné hovádka Pána svého
Dýchajúc zahřívají krála svého,
Vděčnost proukazují,
Od zimy zahřívají,
Aby zaspál a neplakál
Jeho zahřívají.