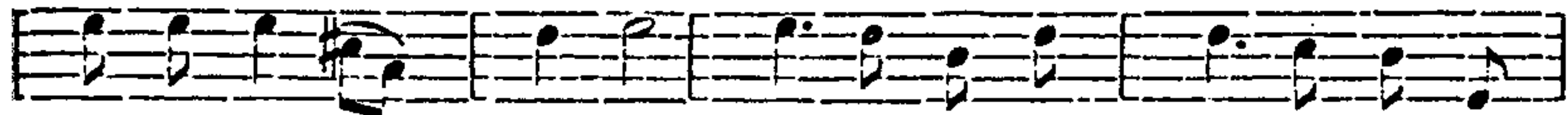


*Z Kozlovic u Jičina.**Suš. 206.*

319.

A když při-jde na ja-ro po - ho - da, a když přijde



na ja-ro po - ho - da, přiď sy-neč-ku přiď sy-neč-ku



knam do vi - no - hra - da.

Navoníš se kvitka voňavyho  
Napatříš se líčka červeného.

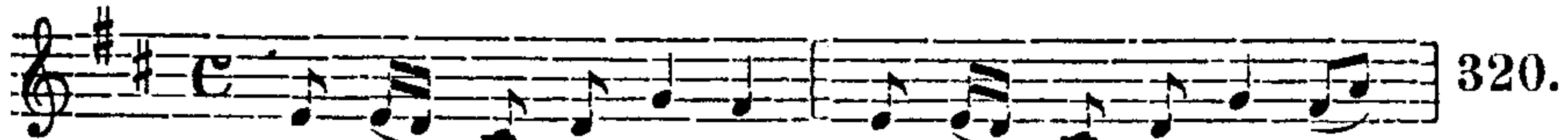
### Týmž nápěvem.

Pasavala kravarečka v lese  
Ach kdož jí tam snidani ponese.

Dones ji ho ty švarny synečku  
Najdeš ju tam sedět při chodničku.

Juž sem přešel všecky hory a les,  
Ach ještě sem kravařky nĕnalez.

(Sušil 206. nápĕv ponĕkud jiný, zvlášt v druhém díle.)

*Z Kozlovic.*

320.

Uk-valc-sky po-me-zi na do - li - ně le - ži



vza-li tam sy-neč-ka Uk-val - či su - se - di.

Galanečka jeho  
Jak se zdověděla,  
Na konička sedla  
Pod Ukvaldy jela.

Přijela za brany,  
Vořala na pany.  
Vy Ukvalči pani:  
Co jste udĕřali,  
Že jste vy mi meho  
Synečka oddali?

A pan cisař pravi  
Co to za přičina,  
A pan pisař piše,  
By šel do Tĕřina.

Že dostanĕ řaty  
A palašek zlaty  
Konička vraneho  
Sedelko na něho.