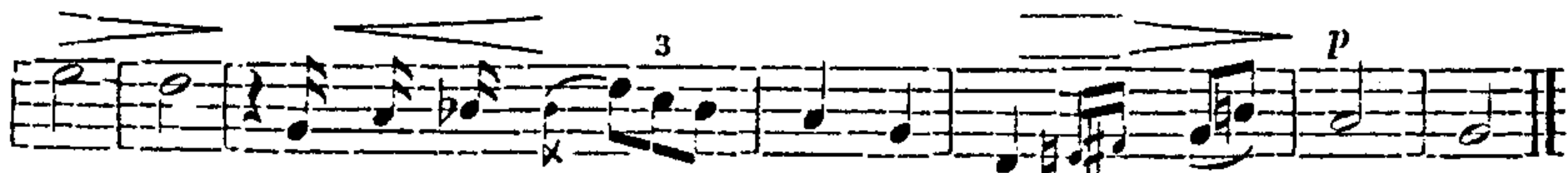




v beč - ce ví - ce. A - le ta dírečka v téj beč-ce ško - dí,

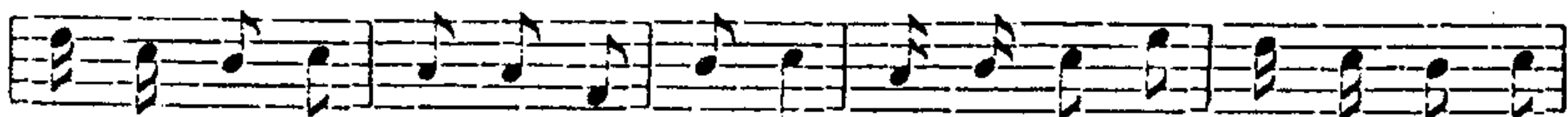


ško - dí, ka - dy to vínečko cho - dí, cho - dí, cho - dí.

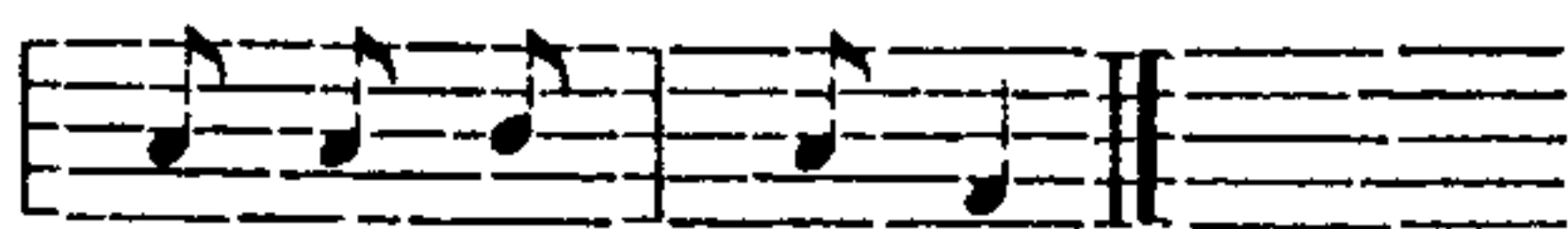
Mírně.



I - šly tři pan - ny, šly na ma - le - ny, tr - ha - ťy si



ze - li - neč - ku, co pěk - ně vo - ní, tr - ha - ťy si ze - li - neč - ku,



co pěk - ně vo - ní.

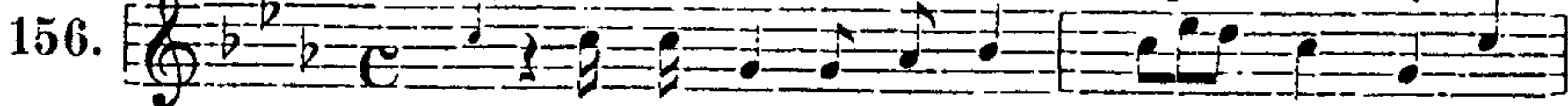
Zelinko maľá, dybych ťa znaľa,
Věru bych si šohajička pričarovala.

Ale ne každého, enom jedneho,
Co vyhlédá z okenečka malovaného.

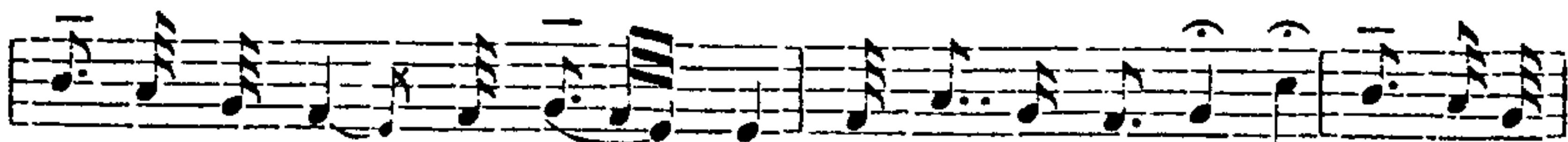
Přišel k nim hajník: Co tu děláte?
Proč trháte zelinečku, dyž jí neznáte?

Táhle.

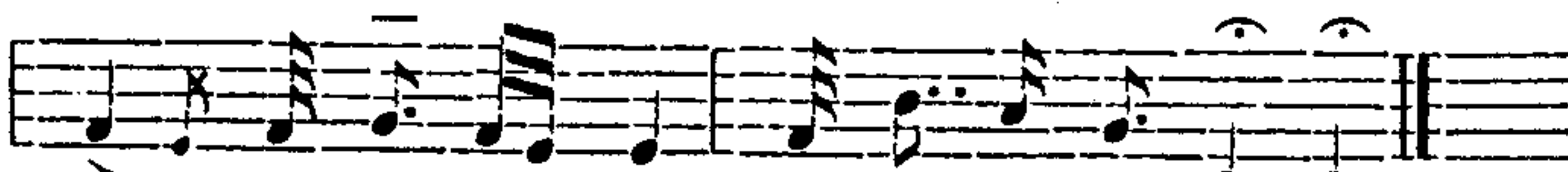
Suš. 585, Koll. I. 35.



Be - legrad, Be - le - grad, turecké po - me - zí,



ej! ne - jed - nej ma - mič - ky sy - ná - ček tam le - ží, ej! neje -



dnej ma - mič - ky sy - ná - ček tam le - ží.